

Transport Marítim

Contenidors

Conegueu les característiques dels principals contenidors per al transport marítim.

DRY VAN: Són els contenidors estàndards, adequats per a la majoria de tipus de càrrega. Tancats hermèticament i sense refrigeració ni ventilació.

HIGH CUBE: Són contenidors estàndards, majoritàriament de 40'. La seva característica principal és la seva gran altura (9'6").

OPEN TOP: Contenidors amb la part superior oberta que permeten carregar mercaderies de grans dimensions. Tenen una coberta de lona.

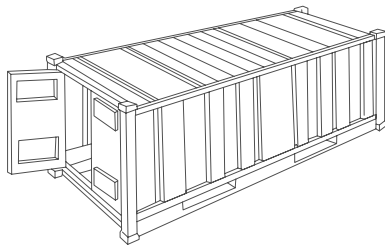
REEFER: Útils per a mercaderies que necessiten condicions de temperatura controlada durant el trànsit.

FLAT RACK: Són els contenidors adequats per al transport de càrregues sobredimensionades.

20' Dry

Volum útil:
33,2 m³

Càrrega màxima:
28,2 T

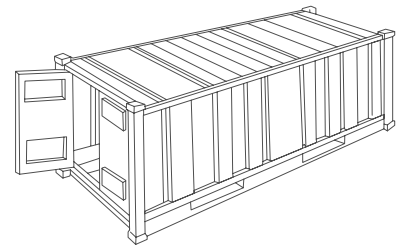


Dimensions:	LLarg	Ample	Alt
Internes	5,98 m	2,34 m	2,39 m
Porta		2,34 m	2,28 m

40' Dry

Volum útil:
67,7 m³

Càrrega màxima:
28,6 T

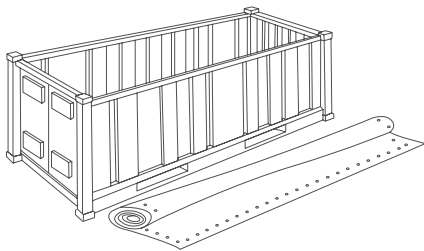


Dimensions:	LLarg	Ample	Alt
Internes	12,03 m	2,34 m	2,39 m
Porta		2,34 m	2,28 m

20' Open Top

Volum útil:
32,23 m³

Càrrega màxima:
28,18 T

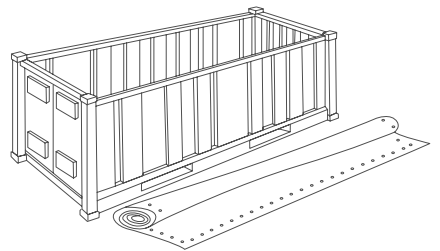


Dimensions:	LLarg	Ample	Alt
Internes	5,90 m	2,35 m	2,35 m

40' Open Top

Volum útil:
66,5 m³

Càrrega màxima:
26,68 T

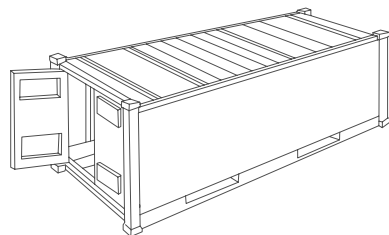


Dimensions:	LLarg	Ample	Alt
Internes	12,03 m	2,35 m	2,35 m

20' Reefer

Volum útil:
28,3 m³

Càrrega màxima:
27,54 T

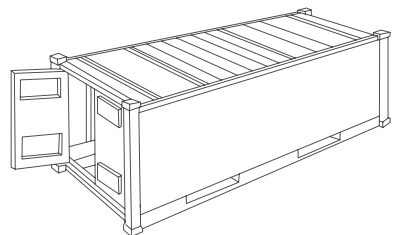


Dimensions:	LLarg	Ample	Alt
Internes	5,45 m	2,29 m	2,16 m
Porta		2,29 m	2,26 m

40' Reefer

Volum útil:
67,7 m³

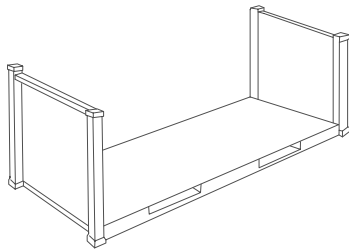
Càrrega màxima:
30,26 T



Dimensions:	LLarg	Ample	Alt
Internes	11,59 m	2,29 m	2,40 m
Porta		2,29 m	2,57 m

20' Flat Rack

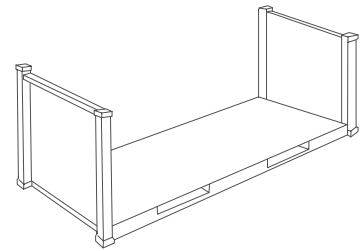
Càrrega màxima:
37 T



Dimensions:	Llarg	Ample	Alt
Internes	5,96 m	2,40 m	2,29 m

40' Flat Rack

Càrrega màxima:
44,65 T



Dimensions:	Llarg	Ample	Alt
Internes	11,65 m	2,37 m	1,96 m

Mercaderia Perillosa

Es consideren mercaderies perilloses les que poden ser un risc per a la salut o la seguretat o les que poden danyar el medi ambient, i com a tals estan emparades per mitjà del reglament IMO. Algunes d'elles són tan habituals en la nostra quotidianitat que poden passar desapercebudes: piles, encenedors, alguns articles de perfumeria...

A causa de la gran experiència adquirida en aquest tipus de transport i de la formació específica rebuda, la requerida segons la normativa internacional IMO, us oferim un servei d'assessorament integral durant tota la cadena de transport. Digueu-nos la mercaderia que desitgeu transportar, la destinació i les característiques de la tramesa, i us assessorarem sobre quin és l'embalatge més adequat i acceptat i quins són els documents que s'han d'emplenar per al transport.



Tota mercaderia perillosa ha de ser declarada com a tal i embalada d'acord amb la reglamentació respectiva. Les mercaderies perilloses han de dur una marca, etiqueta o rètol en la forma prescrita.